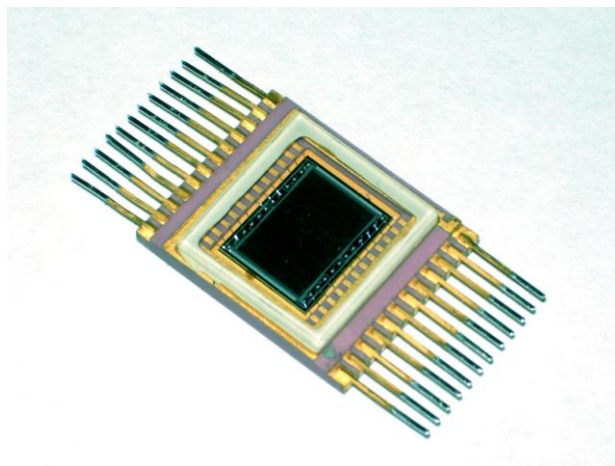


ЛИНЕЙНЫЙ ФОТОЧУВСТВИТЕЛЬНЫЙ ПРИБОР С ПЕРЕНОСОМ ЗАРЯДА ФППЗ 6Л

Фоточувствительный линейный прибор с переносом заряда имеет два светочувствительных сдвиговых регистра по 264 элемента. Прибор ФППЗ 6Л может использоваться как линейный оптико-электрический преобразователь в различных телевизионных системах (измерительных, обзорных, наведения и т.д.).



ОСНОВНЫЕ ПАРАМЕТРЫ

Габаритные размеры (с выводами), мм	33,9 × 15,75 × 3,0
Область спектральной чувствительности, мкм	0,4 ÷ 1,0
Число фоточувствительных элементов	264×2
Расстояние между регистрами, мм	8,7
Длина фоточувствительной области, мм	6,0
Размер фоточувствительного элемента, (Г×В), мкм	23×50
Частота выходного сигнала (max), МГц	0,25
Число фаз управления	3
Напряжение питания, В	18
Напряжение сигнала насыщения, В	3,0
Световая чувствительность, В/лк·с	40
Шаг дискретизации, мкм	23
Динамический диапазон, дБ	60
Неравномерность выходного сигнала, %	10

Для заказа продукции ОАО «ЦНИИ «Электрон» необходимо отправить запрос по электронной почте или по факсу в отдел маркетинга с указанием информации по типу продукции, количеству и комплектности.