

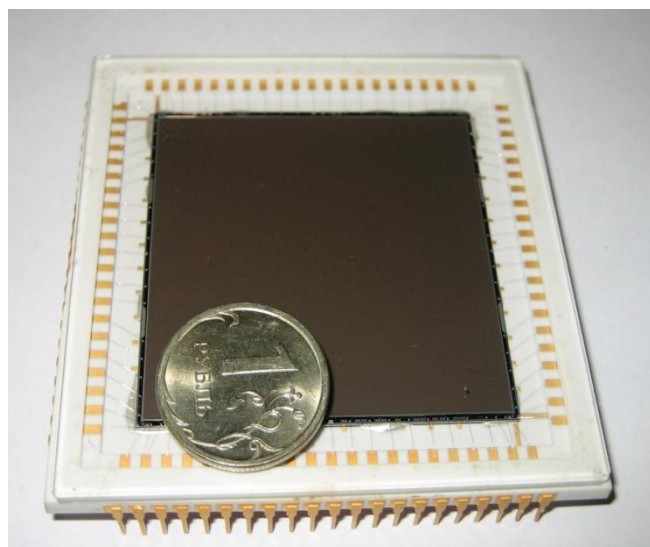
КРУПНОГАБАРИТНЫЙ МАТРИЧНЫЙ ФОТОЧУВСТВИТЕЛЬНЫЙ ПРИБОР С ПЕРЕНОСОМ ЗАРЯДА ФППЗ «КВАДРО»

Экспериментальный образец

Матричный фоточувствительный прибор с переносом заряда с четырьмя независимыми секциями, объемным n-каналом и числом фоточувствительных элементов 4096×4096.

Фоточувствительное поле прибора имеет четыре независимых секции накопления, которые могут работать в режиме импульсного и непрерывного освещения. Матрица имеет центральную симметрию, два выходных регистра и четыре выходных узла.

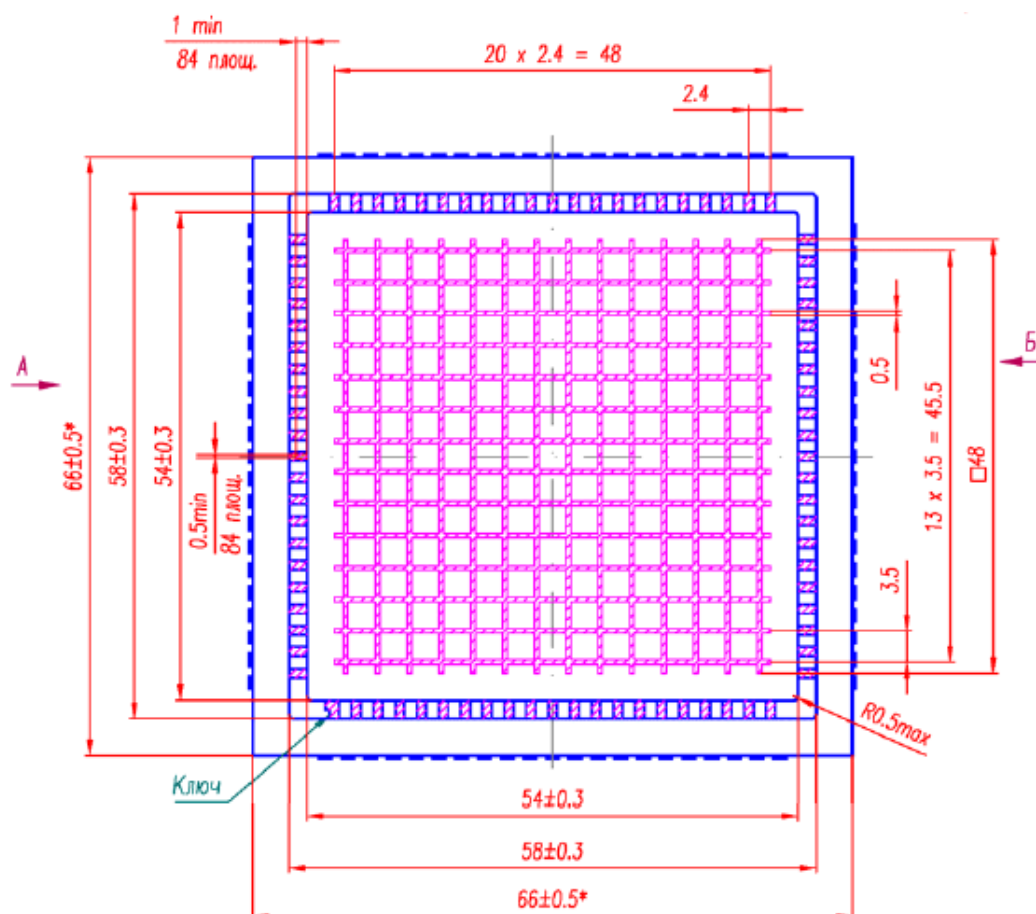
Прибор предназначен для работы в телевизионной аппаратуре с непрерывным и импульсным освещением в системах преобразования и обработки изображения, а также в измерительных устройствах. Выходная частота регистра от 1 до 40 МГц.



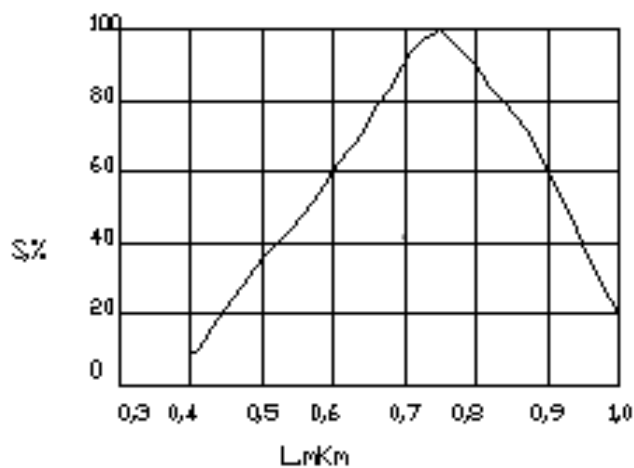
ОСНОВНЫЕ ПАРАМЕТРЫ

| | |
|--|-------------------|
| Габаритные размеры (с выводами), мм | 66×66×10 |
| Число фоточувствительных элементов | 4096×4096 |
| Размер фоточувствительной области, мм | 45,056 × 45,056 |
| Размер фоточувствительного элемента, (Г×В), мкм | 11×11 |
| Напряжение насыщения, В | 1,1 |
| Монохроматическая чувствительность на $\lambda = 670$ нм, В/мк Дж/см ² | 5 |
| Среднее значение темнового сигнала, мВ/с | 30 |
| Среднеквадратичная неравномерность выходного сигнала, % | 2 |
| Шум, не более, ё | 22 |
| Динамический диапазон | 8000 |
| Глубина модуляции на пространственной частоте, равной $fN/2$ по горизонтали и вертикали, % | 55 |
| Неэффективность переноса | $1 \cdot 10^{-5}$ |
| Число выводов | 84 |

ГАБАРИТНЫЙ ЧЕРТЕЖ



ХАРАКТЕРИСТИКА ОТНОСИТЕЛЬНОЙ СПЕКТРАЛЬНОЙ ЧУВСТВИТЕЛЬНОСТИ



Для заказа продукции ОАО ЦНИИ «Электрон» необходимо отправить запрос по электронной почте или по факсу в отдел маркетинга с указанием информации по типу продукции, количеству и комплектности.

Тел.: (812) 552-61-54
 Факс: (812) 552-61-54
 Эл. почта: info@electron.spb.ru
 Веб-сайт: www.electron.spb.ru