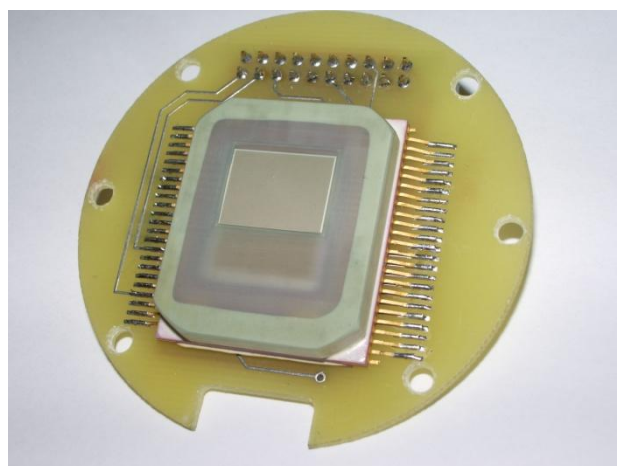


МАТРИЧНЫЙ ФОТОЧУВСТВИТЕЛЬНЫЙ ПРИБОР С КАДРОВЫМ ПЕРЕНОСОМ ЗАРЯДА ФПЗ «ПРОЕКТ»

Экспериментальный образец

Фоточувствительный матричный двухсекционный прибор с кадровым переносом заряда с 3-х фазной организацией по горизонтали и вертикали, с общим числом элементов 768×580, с плавающей диффузией и узлом подавления тактовой помехи («dummy»).

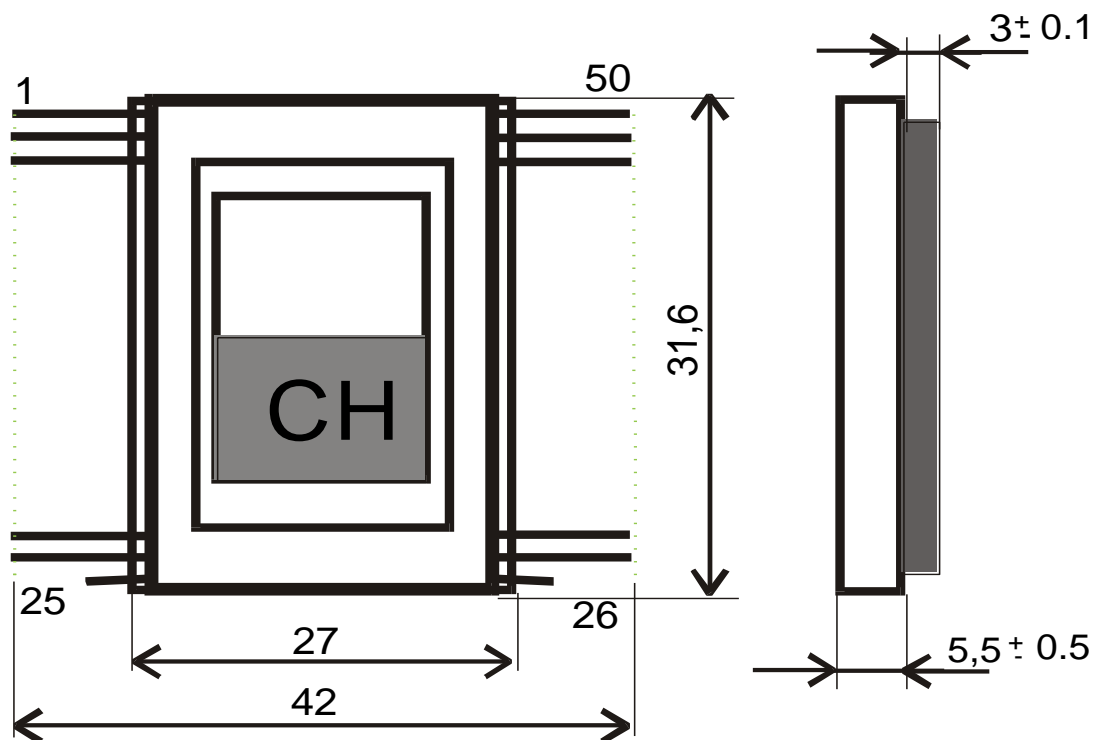


Имеет волоконно-оптическое входное окно. Может применяться в модульных высокочувствительных ТВ приборах для прямого оптического сочленения с усилителями яркости (ЭОП).

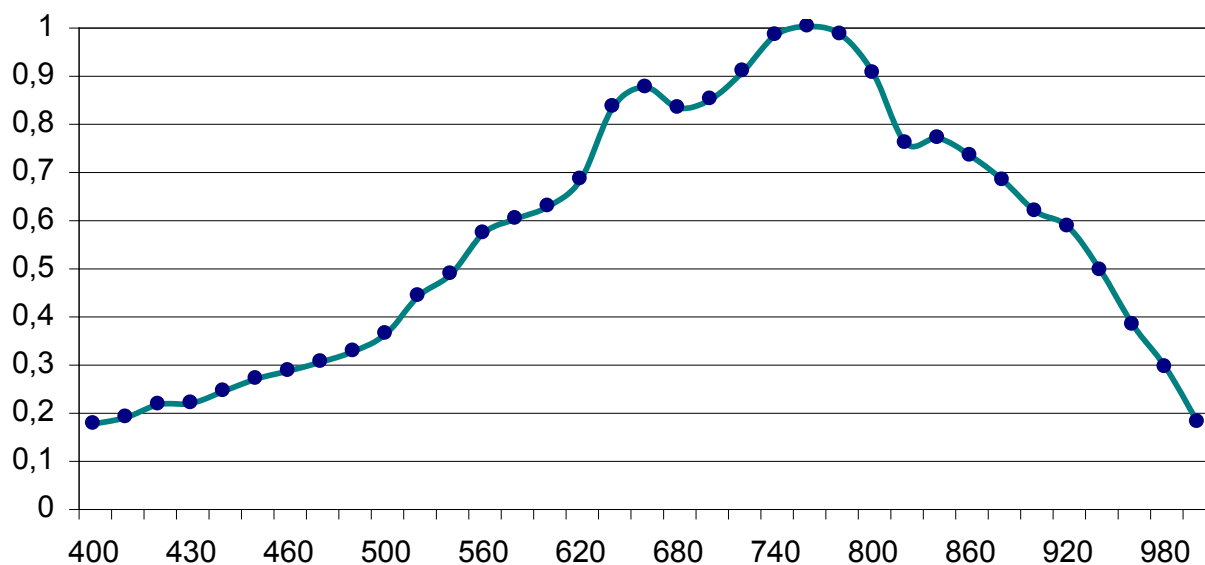
ОСНОВНЫЕ ПАРАМЕТРЫ

Число фоточувствительных элементов матрицы	768×290
Размер фоточувствительного поля прибора, мм	13,06×9,79
Размер фоточувствительного элемента, (Г×В), мкм	17×34
Напряжение насыщения, В, не менее	1,8
Интегральная чувствительность, В/лк·с, не менее	20
Монохроматическая чувствительность на длине волны 0,67 мкм, В·см ² /мкДж, не менее	5,0
Динамический диапазон, не менее	7000
Относительная СК неравномерность чувствительности по полю, %, не более	4,0
Напряжение темнового сигнала, мВ, не более	$0,5U_{нас} \times 10^{-3}$
Максимальный температурный диапазон, °С	-60 ÷ +60

ГАБАРИТНЫЙ ЧЕРТЕЖ



ХАРАКТЕРИСТИКА ОТНОСИТЕЛЬНОЙ СПЕКТРАЛЬНОЙ ЧУВСТВИТЕЛЬНОСТИ



Для заказа продукции ОАО «ЦНИИ «Электрон» необходимо отправить запрос по электронной почте или по факсу в отдел маркетинга с указанием информации по типу продукции, количеству и комплектности.

Тел.: (812) 552-61-54

Факс: (812) 552-61-54

Эл. почта: info@electron.spb.ru

Веб-сайт: www.electron.spb.ru