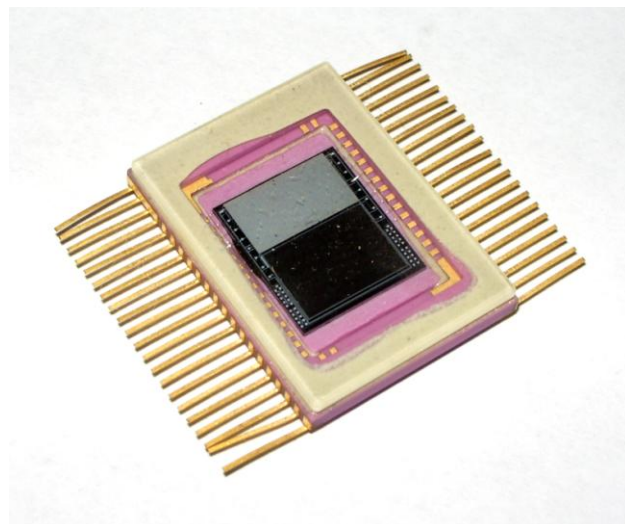


МАТРИЧНЫЙ ФОТОЧУВСТВИТЕЛЬНЫЙ ПРИБОР С КАДРОВЫМ ПЕРЕНОСОМ ЗАРЯДА ФППЗ 17М

Матричный фоточувствительный прибор с кадровым переносом заряда, объемным n-каналом и подложкой р-типа. Общее число элементов в выходном регистре 545. Первые 11 и 2 последних – служебные.

Каждая секция ФППЗ 17М содержит 290 строк по 532 трехфазных фоточувствительных элементов в строке.

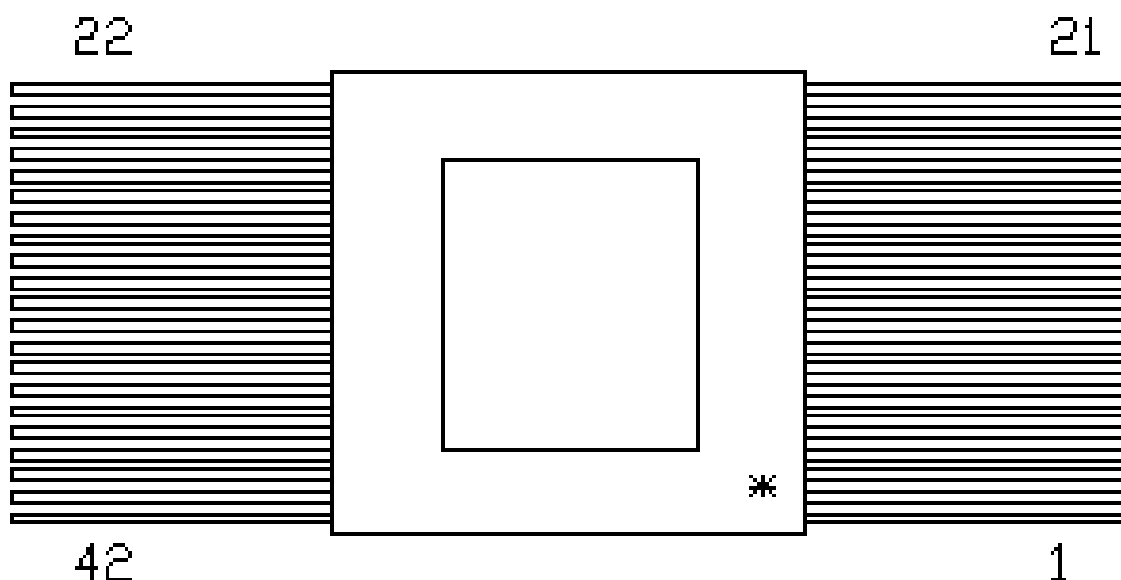


ОСНОВНЫЕ ПАРАМЕТРЫ

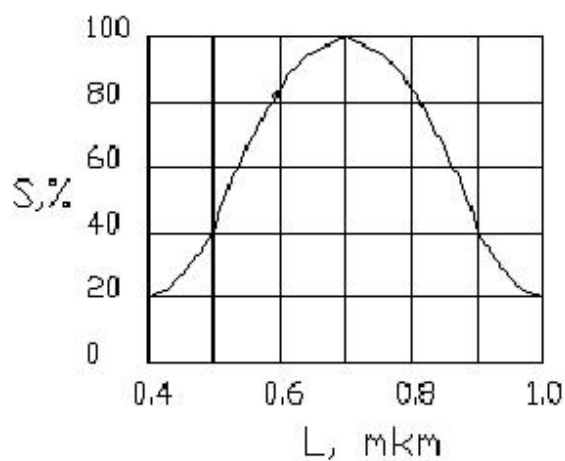
Число элементов изображения, (Г×В)	532×580
Размер фоточувствительной области, мм	6,6 × 8,8
Размер фоточувствительного элемента, мкм	17 × 23
Размер элемента области хранения, мкм	17 × 17
Габаритные размеры (с выводами), мм	40 × 26,5 × 4,85
Масса прибора, г	6,0
Формат изображения	4:3
Напряжение насыщения, В	0,6
Интегральная чувствительность, мВ/лк	60
Коэффициент передачи модуляции по горизонтали на отметке 200 ТВЛ, %	80
Коэффициент передачи модуляции по вертикали на отметке 200 ТВЛ, %	70
Неравномерность темнового сигнала, %	1
Неравномерность выходного сигнала, %	± 4
Динамический диапазон, дБ	60

Темновой ток, нА	5
Неэффективность переноса	1×10^{-5}

СХЕМА РАСПОЛОЖЕНИЯ ВЫВОДОВ



ХАРАКТЕРИСТИКА ОТНОСИТЕЛЬНОЙ СПЕКТРАЛЬНОЙ ЧУВСТВИТЕЛЬНОСТИ



Для заказа продукции ОАО «ЦНИИ «Электрон» необходимо отправить запрос по электронной почте или по факсу в отдел маркетинга с указанием информации по типу продукции, количеству и комплектности.

Тел.: (812) 552-61-54
 Факс: (812) 552-61-54
 Эл. почта: info@electron.spb.ru
 Веб-сайт: www.electron.spb.ru