

МАТРИЧНЫЙ ФОТОЧУВСТВИТЕЛЬНЫЙ ПРИБОР С КАДРОВЫМ ПЕРЕНОСОМ ЗАРЯДА ФППЗ 20М

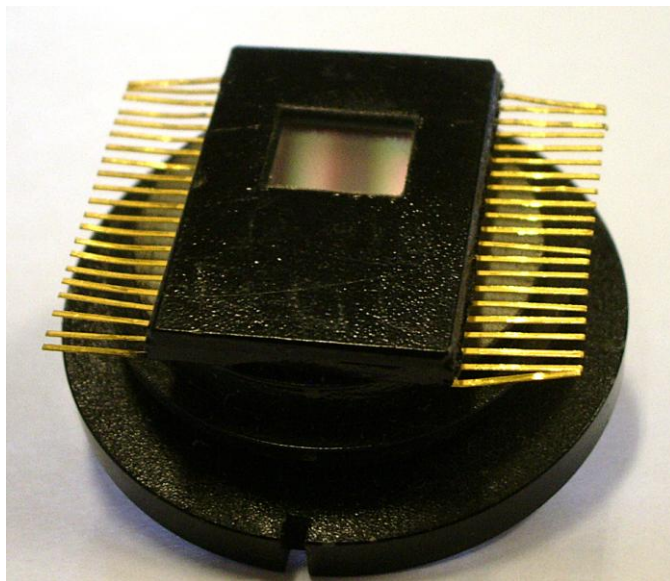
ФППЗ 20М - кремниевый матричный двухсекционный фоточувствительный прибор с кадровым переносом заряда, объемным p-каналом и подложкой p-типа.

Секция накопления содержит 290 строк по 532 элемента в каждой строке. 9 первых столбцов и 3 последних столбца закрыты светозащитным экраном. Секция хранения содержит 290 строк по 532 элемента. Общее число элементов в выходном регистре 545, первые 11 и 2 последних элемента – служебные.

ФППЗ 20М предназначен для работы в специальной телевизионной аппаратуре в стандартном и низкочастотном режимах разложения, системах преобразования и обработки изображения, а также в измерительных устройствах.

ДОСТОИНСТВА:

- Возможность работы при времени накопления 1-10 с
- Возможность работы при повышенной внешней температуре до + 100°С
- Возможно изготовление прибора со стекловолоконным оптическим входом в охлаждаемом или неохлаждаемом корпусе.

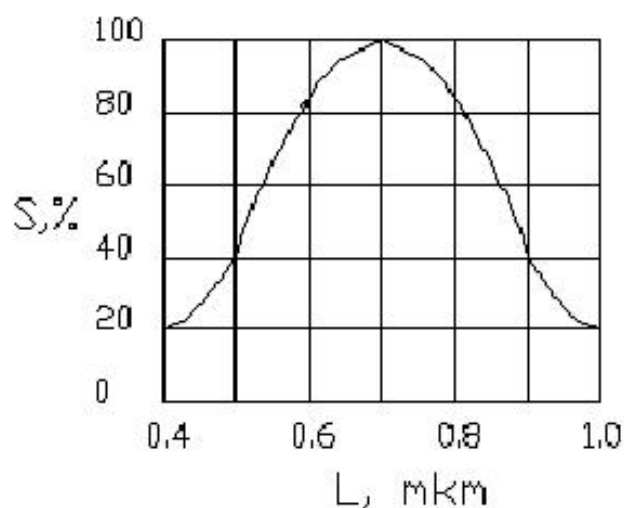


ОСНОВНЫЕ ПАРАМЕТРЫ

Число элементов изображения, (Г×В)	580 × 520
Размер фоточувствительной области, мм	6,6 × 8,8
Размер фоточувствительного элемента, мкм	17 × 23
Число выводов, шт.	24
Габаритные размеры (с выводами), мм	40 × 26,5 × 4,85
Масса прибора, г	100
Стандартный формат изображения	4:3
Спектральный диапазон, нм	350 - 1100
Темновой ток, мВ	2
Напряжение насыщения, В	0,6

Интегральная чувствительность, мВ/лк	60
Коэффициент передачи модуляции по горизонтали на отметке 200 ТВЛ, % в центре изображения на краю изображения	85 70
Коэффициент передачи модуляции по вертикали на отметке 200 ТВЛ, % в центре изображения на краю изображения	70 45
Относительная среднеквадратическая неравномерность темнового сигнала, %	0,4
Относительная среднеквадратическая неравномерность выходного сигнала, %	3,0
Динамический диапазон, раз	2000
Среднее значение темнового сигнала, приведенное к напряжению насыщения, %	0,2

ХАРАКТЕРИСТИКА ОТНОСИТЕЛЬНОЙ СПЕКТРАЛЬНОЙ ЧУВСТВИТЕЛЬНОСТИ



Для заказа продукции ОАО «ЦНИИ «Электрон» необходимо отправить запрос по электронной почте или по факсу в отдел маркетинга с указанием информации по типу продукции, количеству и комплектности.

Тел.: (812) 552-61-54
 Факс: (812) 552-61-54
 Эл. почта: info@electron.spb.ru
 Веб-сайт: www.electron.spb.ru