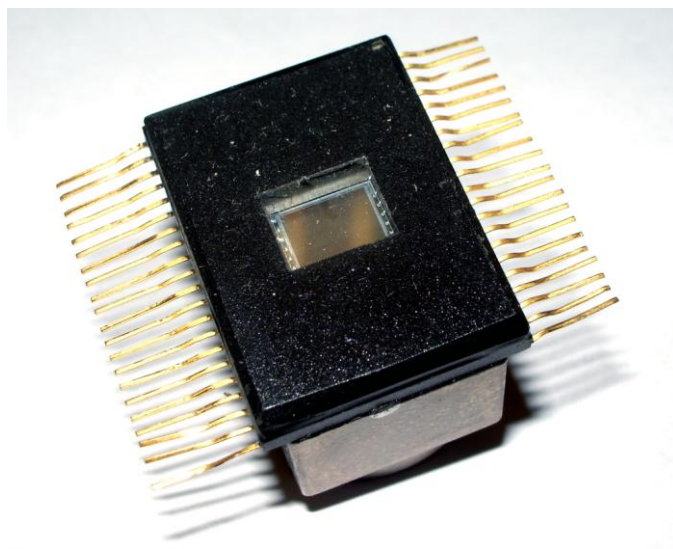


МАТРИЧНЫЙ ФОТОЧУВСТВИТЕЛЬНЫЙ ПРИБОР С КАДРОВЫМ ПЕРЕНОСОМ ЗАРЯДА ФППЗ 21М

Прибор ФППЗ 21М представляет собой термоэлектрический охлаждаемый кремниевый матричный фоточувствительный прибор с кадровым переносом заряда, объемным п-каналом и подложкой р-типа.

Фоточувствительное поле ФППЗ 21М имеет симметричные секции накопления и хранения, каждая из секций содержит 145 строк, из которых первые 144 являются информационными. Строка секции содержит 264 элемента.

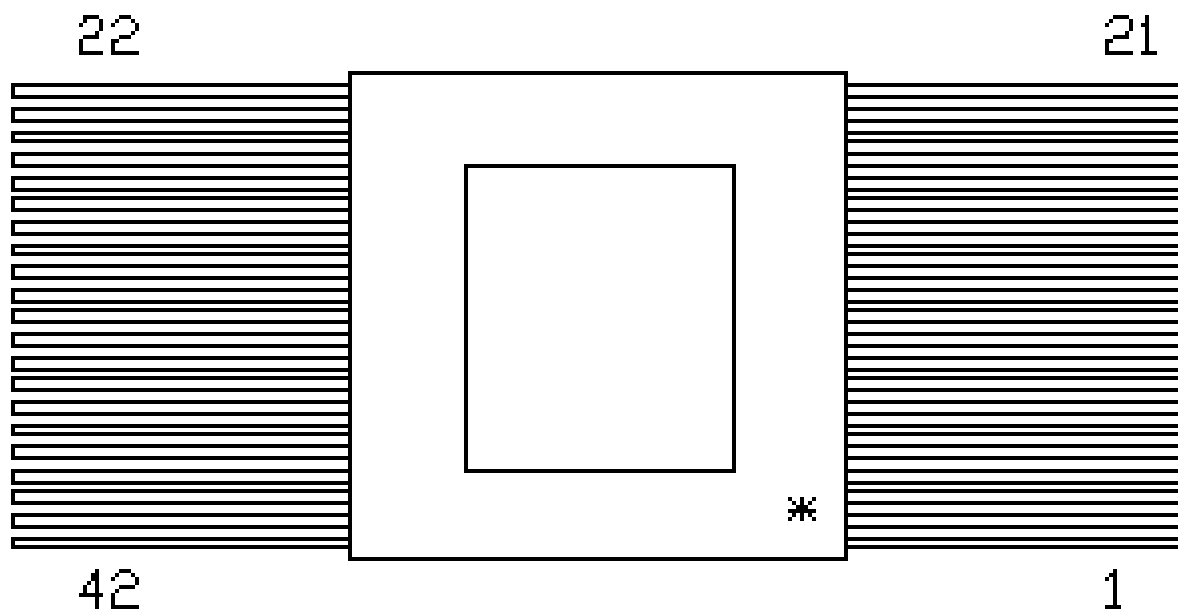


ОСНОВНЫЕ ПАРАМЕТРЫ

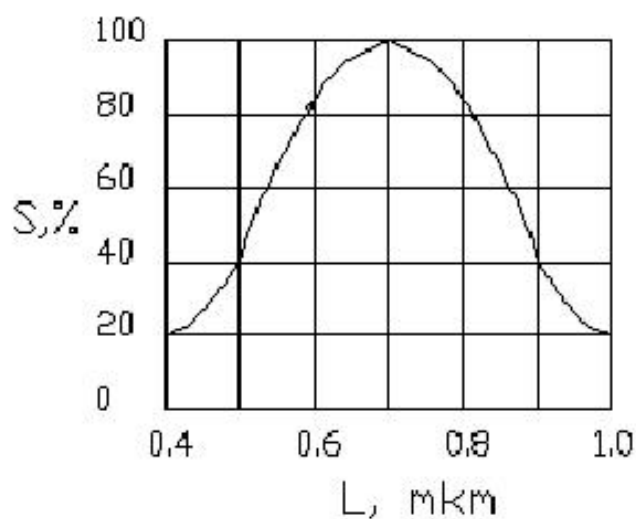
Число элементов изображения, (Г×В)	265 × 288
Размер фоточувствительной области, мм	6,2×4,6
Размер фоточувствительного элемента, мкм	24×32
Число выводов, шт	42
Габаритные размеры (с выводами), мм	29×34×26,5
Масса прибора, г	50
Формат изображения	4/3
Спектральный диапазон, нм	350 - 1100
Напряжение насыщения, В	0,6
Среднее значение темнового сигнала, приведенное к напряжению насыщения, %	0,1
Относительная среднеквадратическая неравномерность темнового сигнала, %	0,5
Монохроматическая чувствительность на длине волны (623±4)нм, В·см ² /мкДж	15
Интегральная чувствительность, В·см ² /мкДж	10
Пороговая монохроматическая энергетическая экспозиция на длине волны (632±4)нм, Дж/эл-т	1·10 ⁻¹⁷
Пороговая интегральная энергетическая экспозиция, Дж/эл-т	1·10 ⁻¹⁶

Относительная среднеквадратическая неравномерность выходного сигнала, %	4
Динамический диапазон, раз	2000

ВНЕШНИЙ ВИД ПРИБОРА



ХАРАКТЕРИСТИКА ОТНОСИТЕЛЬНОЙ СПЕКТРАЛЬНОЙ ЧУВСТВИТЕЛЬНОСТИ



Для заказа продукции ОАО «ЦНИИ «Электрон» необходимо отправить запрос по электронной почте или по факсу в отдел маркетинга с указанием информации по типу продукции, количеству и комплектности.

Тел.: (812) 552-61-54
 Факс: (812) 552-61-54
 Эл. почта: info@electron.spb.ru
 Веб-сайт: www.electron.spb.ru