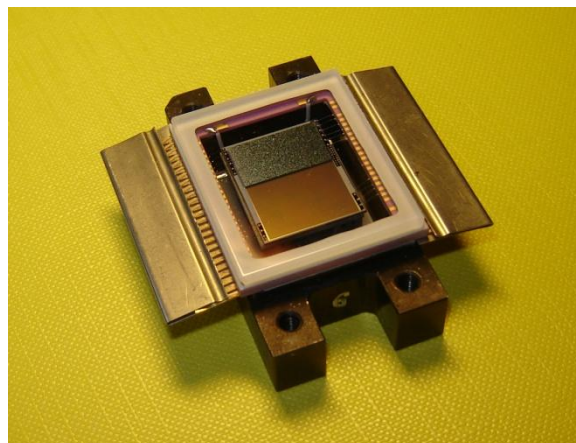


МАТРИЧНЫЙ ФОТОЧУВСТВИТЕЛЬНЫЙ ПРИБОР С ПЕРЕНОСОМ ЗАРЯДА ФППЗ 28М

Фоточувствительный двухсекционный матричный прибор с переносом заряда с общим числом элементов 768×580, с объемным n-каналом переноса, антиблюмингом и электронным затвором. Имеет встроенный термоэлектрический холодильник. Основное назначение – работа в составе телевизионных оптико-электронных систем военного, промышленного и научного назначения.

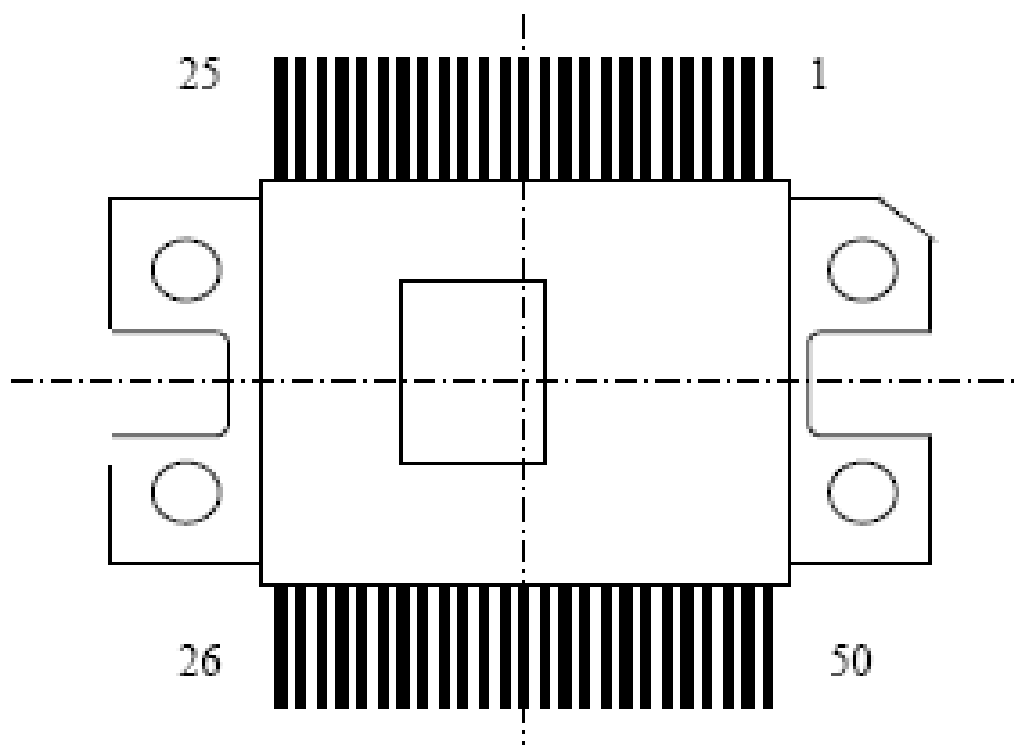


Конструктивное оформление: прибор имеет металлокерамический корпус с оптическим входным окном из стекла марки К-208 ОСТ 3-3677-82. Охлаждение – термобатарея К2-95-1/3 ТУ 25-2477.0066-2001.

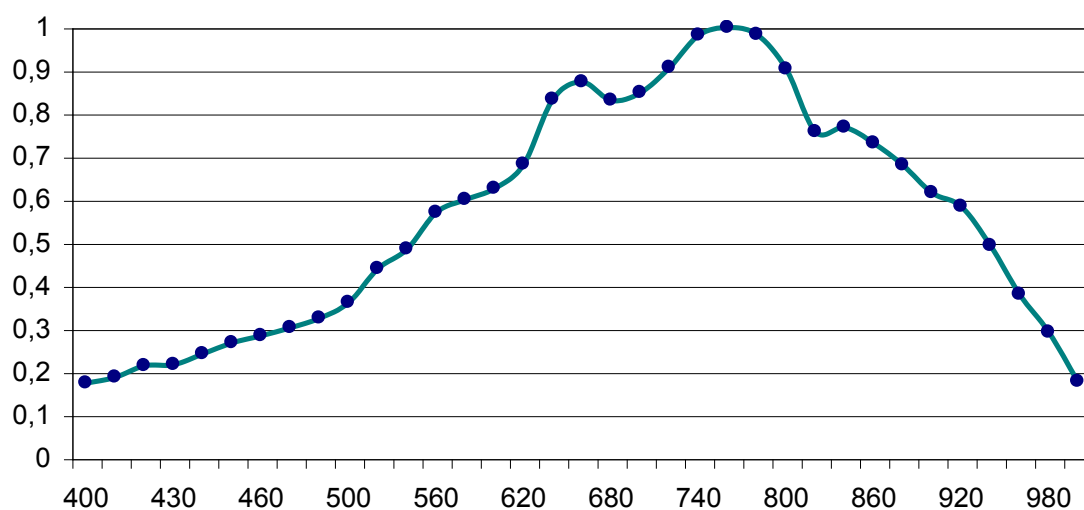
ОСНОВНЫЕ ПАРАМЕТРЫ

Число фоточувствительных элементов матрицы	768 × 290
Размер фоточувствительного поля прибора, мм	13,06 × 9,86
Размер фоточувствительного элемента, (Г×В), мкм	17×34
Напряжение насыщения, В	2,5
Освещенность насыщения, лк	10
Относительная среднеквадратическая неравномерность выходного сигнала, %	3,5
Среднее значение темнового сигнала, отнесенное к напряжению насыщения, %	0,15
Коэффициент передачи модуляции по горизонтали в центре: на отметке 400 ТЛ., % на отметке 600 ТЛ., %	90 70
Коэффициент передачи модуляции по вертикали в центре на отметке 300 ТЛ, %	60
Пороговая освещенность при отношении сигнал/шум =3, лк	$3 \cdot 10^{-3}$
Динамический диапазон, раз	10000
Коэффициент подавления локальной пересветки, раз	1000
Кратность электронного затвора, раз	64
Максимальный температурный диапазон, °С	-60 ÷ +70

ВНЕШНИЙ ВИД ПРИБОРА



ХАРАКТЕРИСТИКА ОТНОСИТЕЛЬНОЙ СПЕКТРАЛЬНОЙ ЧУВСТВИТЕЛЬНОСТИ



Для заказа продукции ОАО «ЦНИИ «Электрон» необходимо отправить запрос по электронной почте или по факсу в отдел маркетинга с указанием информации по типу продукции, количеству и комплектности.

Тел.: (812) 552-61-54
Факс: (812) 552-61-54
Эл. почта: info@electron.spb.ru
Веб-сайт: www.electron.spb.ru