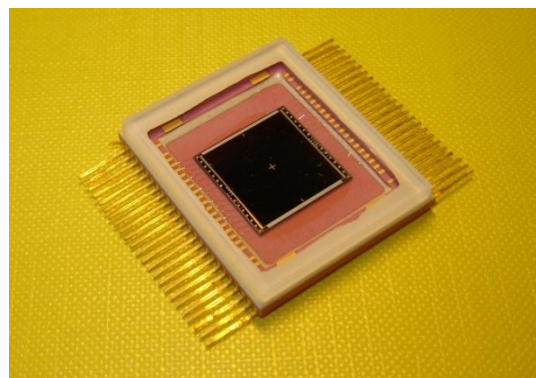


ЛИНЕЙНЫЙ ФОТОЧУВСТВИТЕЛЬНЫЙ ПРИБОР С ПЕРЕНОСОМ ЗАРЯДА ФППЗ 29Л

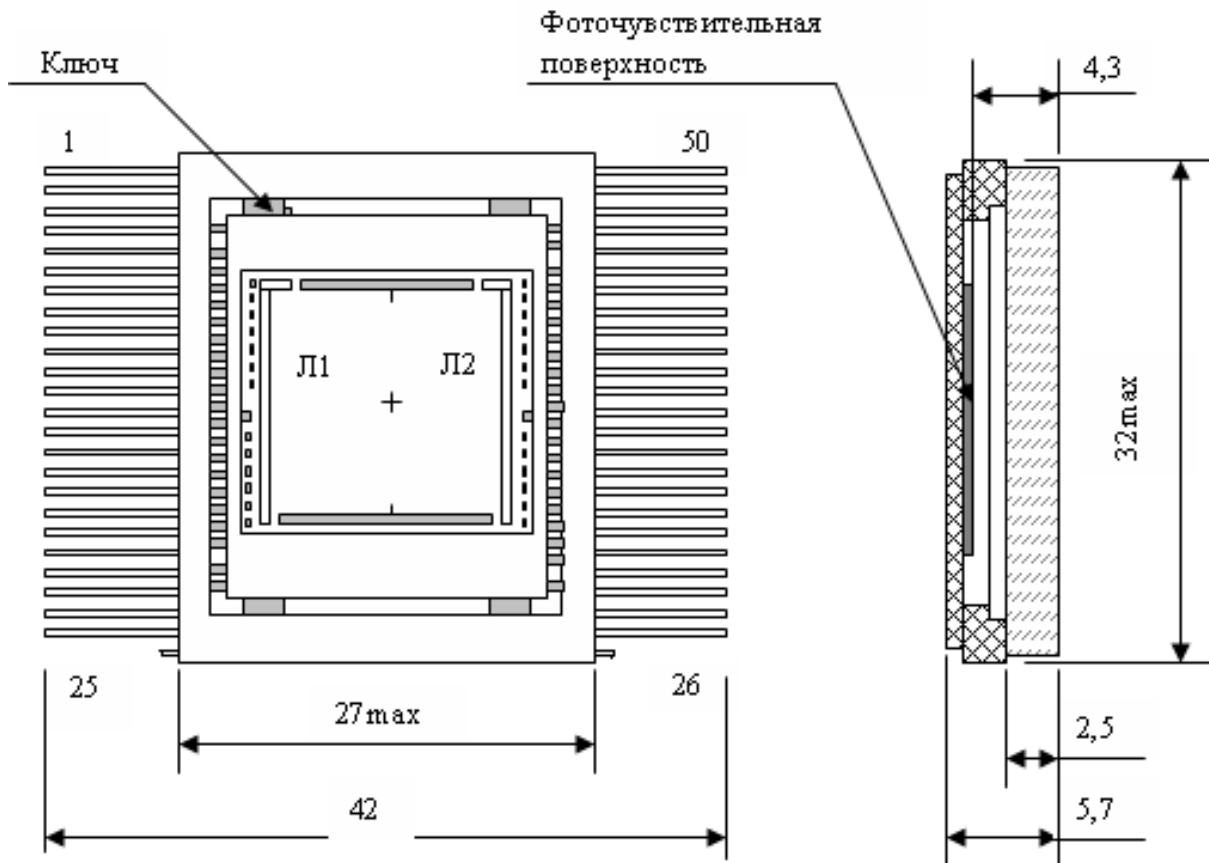
Прибор ФППЗ 29Л содержит два идентичных линейных ФППЗ, расположенных параллельно на одном кристалле на расстоянии 12,5мм и имеющих независимое управление.



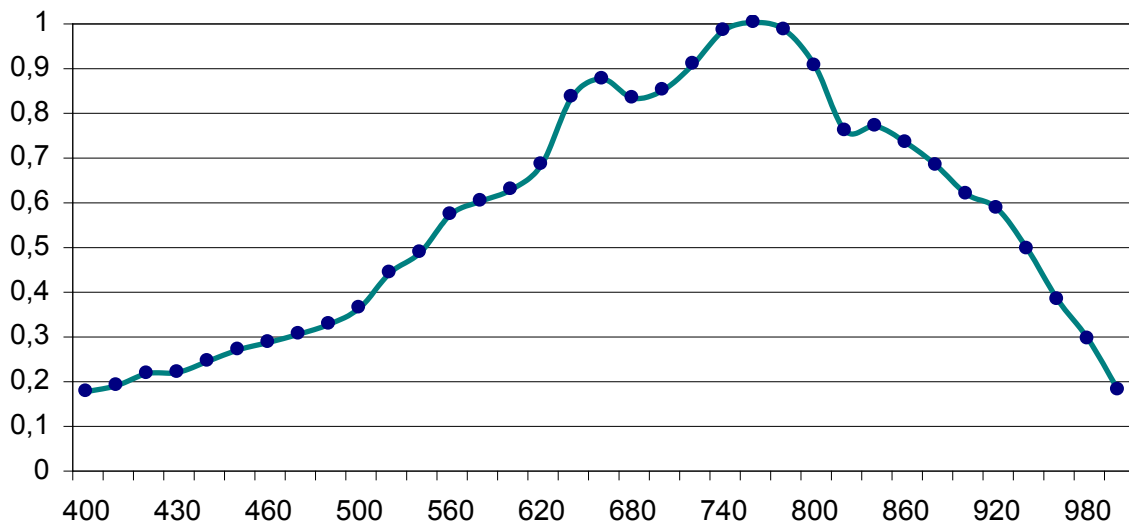
ОСНОВНЫЕ ПАРАМЕТРЫ

Количество фоточувствительных областей, шт.	2
Число фоточувствительных элементов каждой линейки	1024
Расстояние между осями фоточувствительных линеек, мм	12,5
Размеры фоточувствительных элементов, (Г×В), мкм	13×50
Длина фоточувствительной области, мм, не менее	13,3
Габаритные размеры (без выводов), мм	32×27×5,7
Напряжение насыщения, В	3,6
Спектральная чувствительность на длине волны излучения 0,67±0.02 мкм, В·см ² /мкДж	20
Среднеквадратическая неравномерность выходного сигнала, отнесенная к среднему значению выходного сигнала при E=0,5 E _{нас} :	
- по всему массиву элементов, %	5
- по локальной зоне размером 20 эл. %	3
Среднее значение напряжения темнового сигнала, мВ	20
Динамический диапазон, дБ	75
Неэффективность переноса заряда, отн.ед.	0,06
Число дефектных элементов, шт.	не допускается
Ток утечки между электродами, мкА	100
Частота вывода информации, кГц	150
Постоянное напряжение на стоках транзисторов выходного узла, В, не более	24
Постоянное напряжение на разделительном стоке, В, не более	24

ГАБАРИТНЫЙ ЧЕРТЕЖ



ХАРАКТЕРИСТИКА ОТНОСИТЕЛЬНОЙ СПЕКТРАЛЬНОЙ ЧУВСТВИТЕЛЬНОСТИ



Для заказа продукции ОАО «ЦНИИ «Электрон» необходимо отправить запрос по электронной почте или по факсу в отдел маркетинга с указанием информации по типу продукции, количеству и комплектности.

Тел.: (812) 552-61-54
 Факс: (812) 552-61-54
 Эл. почта: info@electron.spb.ru
 Веб-сайт: www.electron.spb.ru