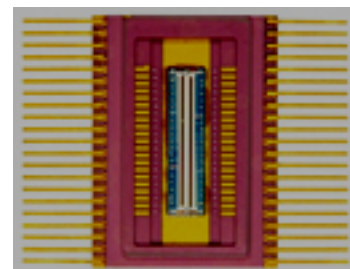


ЛИНЕЙНЫЙ ФОТОЧУВСТВИТЕЛЬНЫЙ ПРИБОР С ПЕРЕНОСОМ ЗАРЯДА ФППЗ 30Л

Линейный фоточувствительный прибор с переносом заряда ФППЗ 30Л состоит из двух идентичных линейных ПЗС форматом 1024 элементов каждый. Линейки на кристалле ориентированы параллельно друг другу, каждая имеет билинейную организацию и содержит отдельные секции для детектирования и накопления зарядовых пакетов. Устройство антиблужинга ФППЗ 30Л позволяет работать при пересветке прибора с кратностью не менее 100 раз. Предусмотрен также режим электронного экспонирования (от 10 мкс).



Области применения:

- Аппаратура спектрального анализа в области спектра 0,4-0,9 мкм;
- Оптоэлектронные системы пространственной ориентации;
- Бесконтактные системы измерения размеров объектов.

Линейный ФППЗ 30Л изготавливается в двух модификациях. Основные параметры представлены в таблице 1.

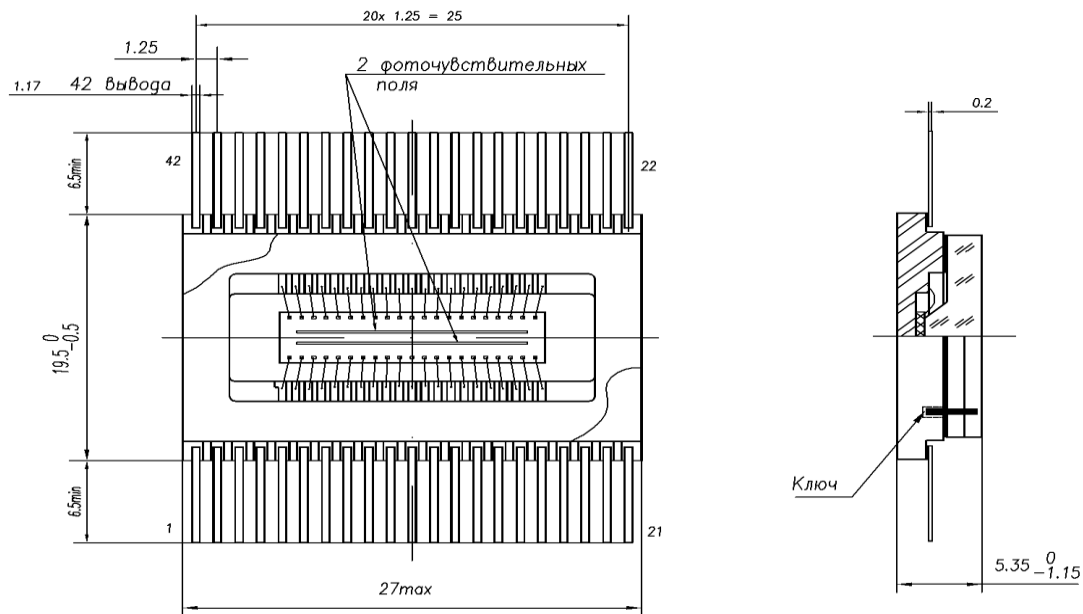
Таблица 1. Основные параметры.

Параметры	ФППЗ 30Л с маской	ФППЗ 30Л*
Количество фоточувствительных элементов	2 × 1024	2 × 1024
Размер фоточувствительного элемента, мкм ²	13 × 26	13 × 150
Шаг расположения фоточувствительных элементов, мкм	13	13
Габаритные размеры корпуса, мм	26,5 × 19,5	26,5 × 19,5
Расстояние между центрами линеек, мкм	900	900
Непараллельность фоточувствительной области относительно базовой поверхности (внешняя поверхность стекла), не более, мм	0,01	-
Управление регистрами	4-х фазное	4-х фазное
Максимальная скорость вывода информации, МГц	5	5
Сигнал насыщения, В	1,5	2,4
Динамический диапазон	≥ 2000	≥ 6000
Чувствительность (источник типа А с СЗС-23, при частоте выходного сигнала 200 кГц), В/Лк·с	0,8	12

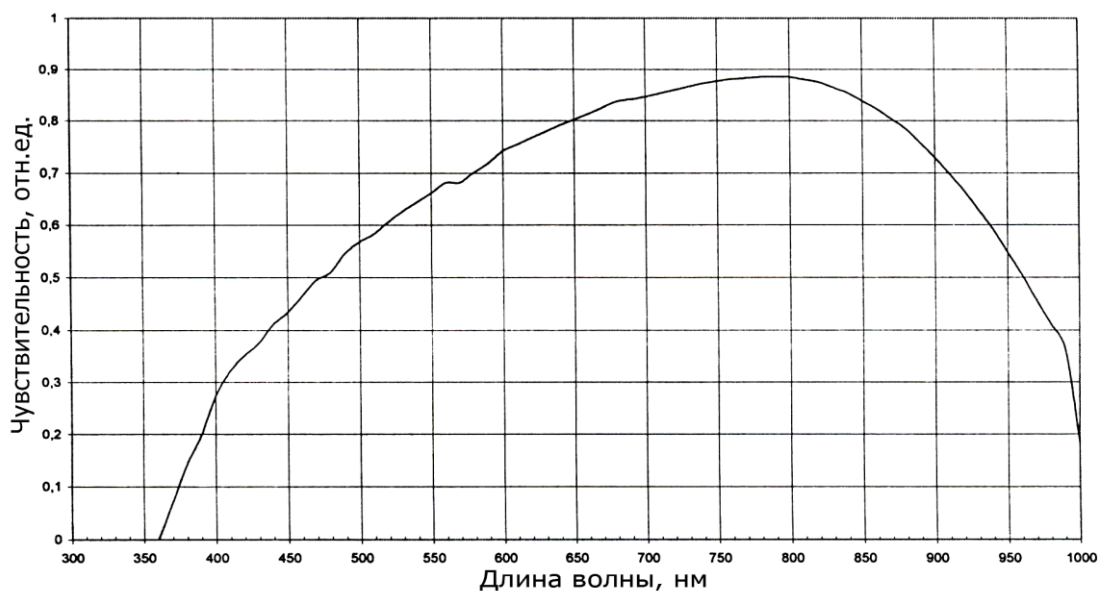
Относительная световая неравномерность, %	10	±4
Относительная темновая неравномерность, %	5	1
Максимальное напряжение на выводах, В	-	20
Температурный диапазон работы, °С	-50 ÷ +50	-50 ÷ +50

* При условии использования входного окна без светозащитного экрана

ГАБАРИТНЫЙ ЧЕРТЕЖ



ХАРАКТЕРИСТИКА ОТНОСИТЕЛЬНОЙ СПЕКТРАЛЬНОЙ ЧУВСТВИТЕЛЬНОСТИ ФПЗ 30Л С МАСКОЙ



Для заказа продукции ОАО «ЦНИИ «Электрон» необходимо отправить запрос по электронной почте или по факсу в отдел маркетинга с указанием информации по типу продукции, количеству и комплектности.

Тел.: (812) 552-61-54

Факс: (812) 552-61-54

Эл. почта: info@electron.spb.ru

Веб-сайт: www.electron.spb.ru