

ЛИНЕЙНЫЙ ФОТОЧУВСТВИТЕЛЬНЫЙ ПРИБОР С ПЕРЕНОСОМ ЗАРЯДА ФППЗ 32Л

Линейный фоточувствительный прибор с переносом заряда ФППЗ 32Л состоит из двух идентичных линейных ПЗС форматом 2600 элементов, имеющих осевую симметрию и независимое управление.



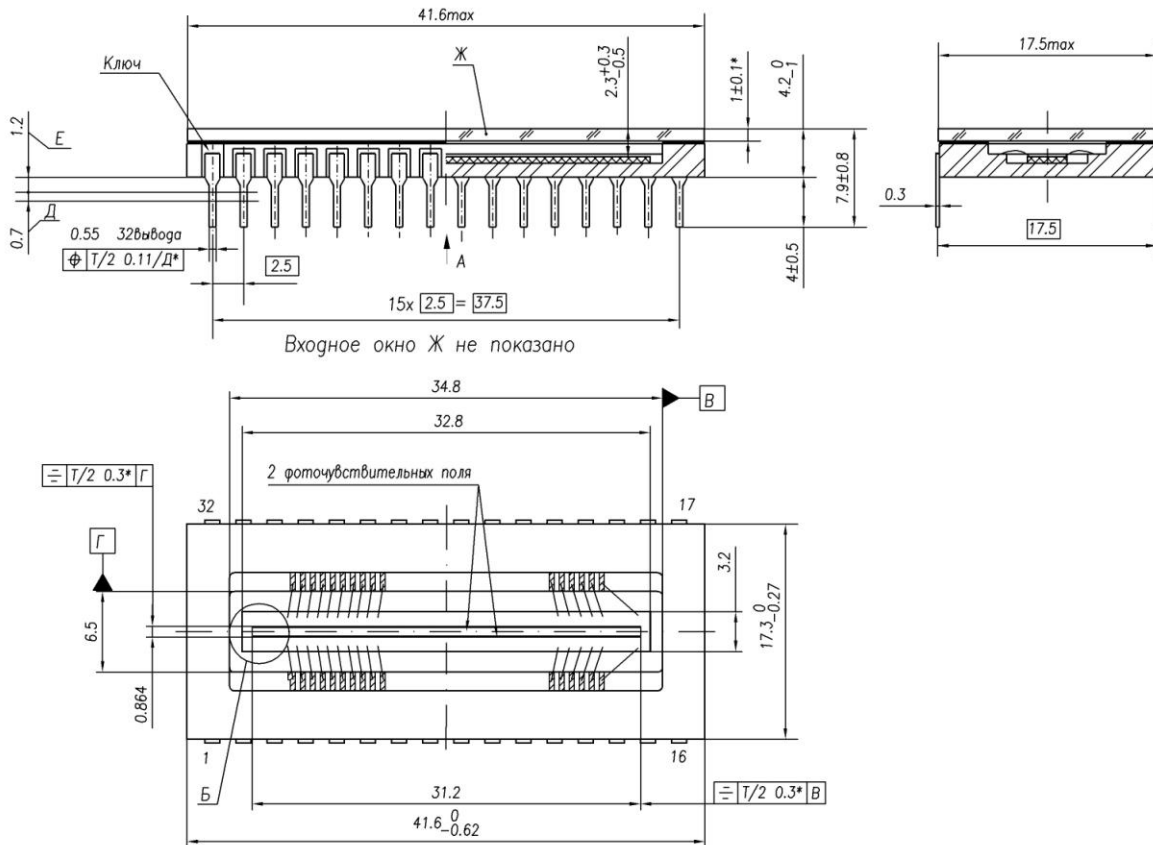
Каждый ПЗС имеет билинейную организацию и содержит отдельные секции для детектирования и накопления зарядовых пакетов. Устройство антиблужинга ФППЗ 32Л позволяет работать при пересветке прибора с кратностью не менее 100 раз. Предусмотрен также режим электронного экспонирования (от 10 мкс).

Области применения: Линейный ФППЗ 32Л ориентирован на применение в спектроскопии, координатно-измерительных системах, системах пространственной ориентации и космическом приборостроении.

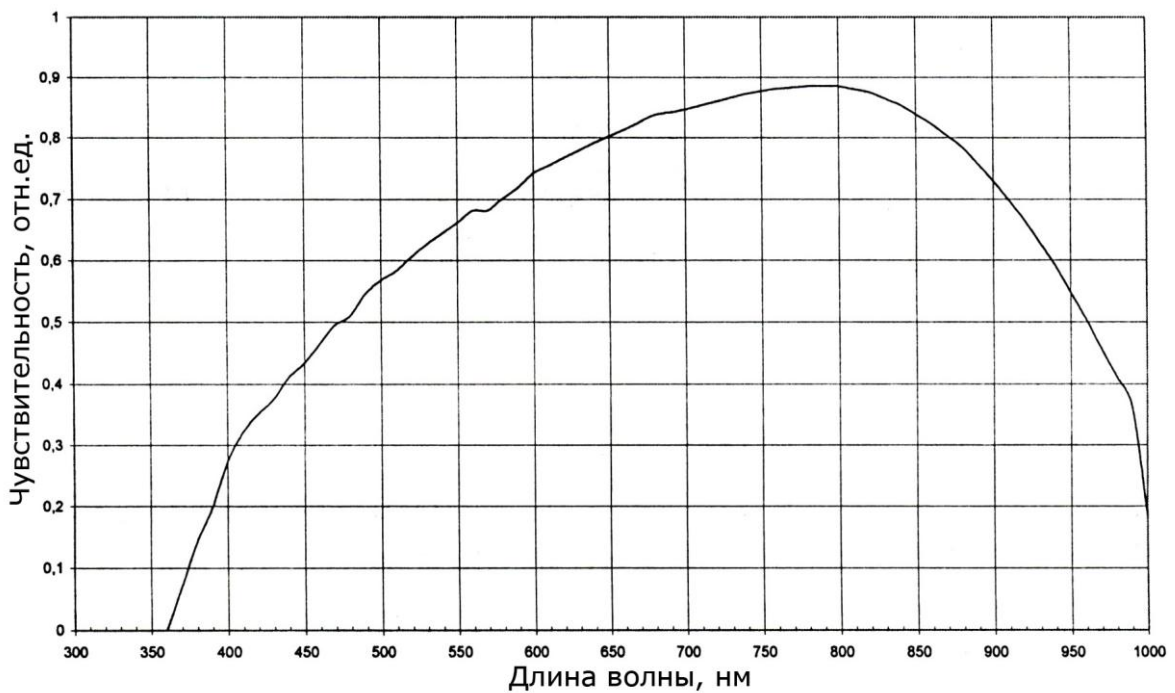
ОСНОВНЫЕ ПАРАМЕТРЫ

| | |
|--|-------------|
| Количество фоточувствительных элементов | 2 × 2600 |
| Размер фоточувствительного элемента, мкм ² | 12 × 100 |
| Шаг расположения фоточувствительных элементов, мкм | 12 |
| Расстояние между краями линеек, мкм | 664 |
| Габаритные размеры корпуса, мм | 41,6 × 17,5 |
| Управление регистрами | 4-х фазное |
| Максимальная скорость вывода информации, МГц | 5 |
| Сигнал насыщения, В | 2,4 |
| Динамический диапазон | 6000 |
| Чувствительность (источник типа А с СЗС-23, при частоте выходного сигнала 200 кГц), В/Лк·с | 10 |
| Относительная световая неравномерность, % | ± 5 |
| Относительная темновая неравномерность, % | 0,1 |
| Максимальное напряжение на выводах, В | 20 |
| Максимальная частота работы, МГц | 2,5 |
| Температурный диапазон работы, °С | -50 ÷ +50 |

ГАБАРИТНЫЙ ЧЕРТЕЖ



ХАРАКТЕРИСТИКА ОТНОСИТЕЛЬНОЙ СПЕКТРАЛЬНОЙ ЧУВСТВИТЕЛЬНОСТИ



Для заказа продукции ОАО «ЦНИИ «Электрон» необходимо отправить запрос по электронной почте или по факсу в отдел маркетинга с указанием информации по типу продукции, количеству и комплектности.