

ЛИНЕЙНЫЙ ФОТОЧУВСТВИТЕЛЬНЫЙ ПРИБОР С ПЕРЕНОСОМ ЗАРЯДА ЛФППЗ-4700

Экспериментальный образец

ЛФППЗ-4700 - линейный фоточувствительный прибор с переносом заряда формата 4700 и размером элемента 6,5×6,5 мкм. Прибор имеет билинейную организацию и содержит индивидуальные секции для детектирования и накопления зарядовых пакетов. Имеется встроенный антиблужинг с кратностью пересветки не менее 100 раз. Предусмотрен режим электронного экспонирования от 10 мкс и более. Заказное изделие.



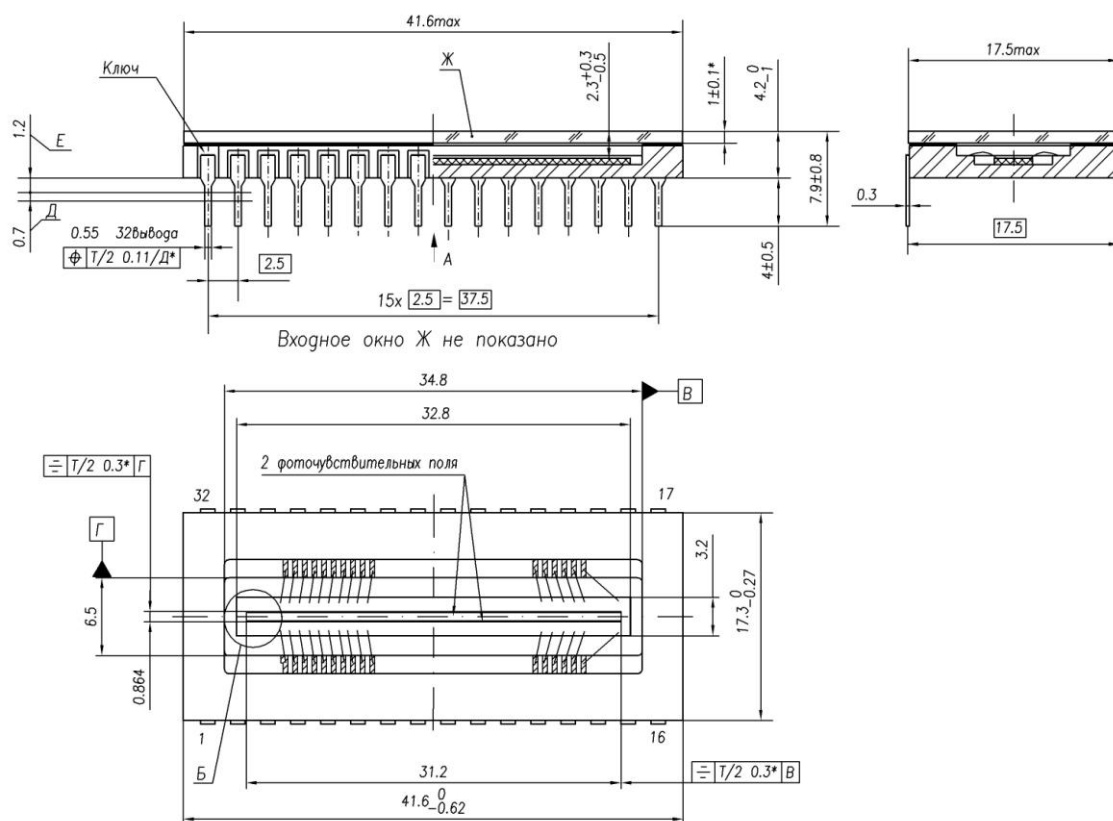
Области применения: ЛФППЗ-4700 ориентирован на применение в телевизионных и оптоэлектронных системах с высоким пространственным разрешением.

ОСНОВНЫЕ ПАРАМЕТРЫ

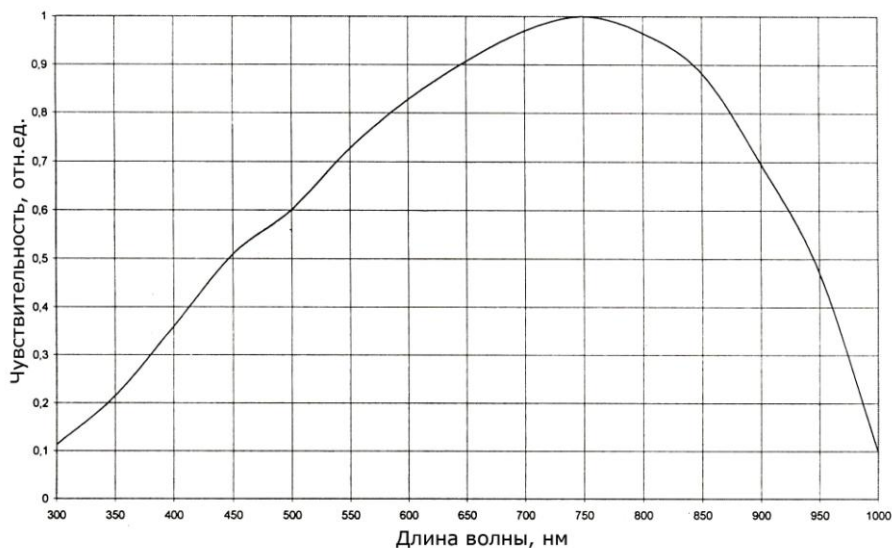
Количество фоточувствительных элементов	4700
Размер фоточувствительного элемента, мкм ²	6,5 × 6,5
Шаг расположения фоточувствительных элементов, мкм	6,5
Габаритные размеры корпуса, мм	41,6 × 17,5
Число выходных регистров	2
Число выходных узлов	2
Управление регистрами	2-х фазное
Типовая скорость вывода данных по регистру, кГц	2500
Сигнал насыщения, В	0,6
Динамический диапазон	2500
Чувствительность, В/Лк·с	0,6
Относительная световая неравномерность, %	±12
Относительная темновая неравномерность, %	0,8
Максимальное напряжение на выводах, В	20

Максимальная частота работы, МГц	5
Температурный диапазон работы, °С	-50 ÷ +50

ГАБАРИТНЫЙ ЧЕРТЕЖ



ХАРАКТЕРИСТИКА ОТНОСИТЕЛЬНОЙ СПЕКТРАЛЬНОЙ ЧУВСТВИТЕЛЬНОСТИ



Для заказа продукции ОАО «ЦНИИ «Электрон» необходимо отправить запрос по электронной почте или по факсу в отдел маркетинга с указанием информации по типу продукции, количеству и комплектности.

Тел.: (812) 552-61-54
 Факс: (812) 552-61-54
 Эл. почта: info@electron.spb.ru
 Веб-сайт: www.electron.spb.ru